

UNIVERSAL LINE 18

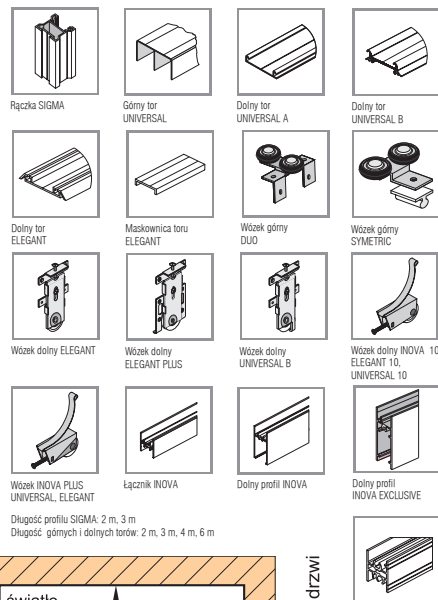
■ ZESTAW RĄCZEK SIGMA



SYSTEM PRZESUWNY DWUTOROWY Z DOLNYM PROWADZENIEM



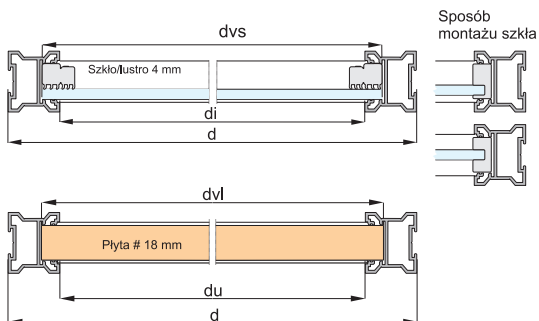
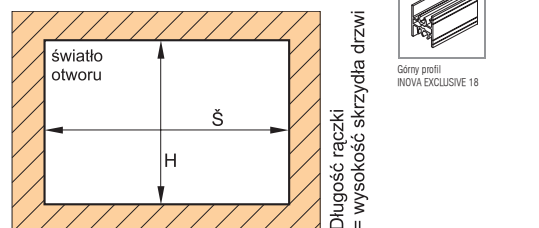
CZĘŚCI MONTAŻOWE



Długość profilu SIGMA: 2 m, 3 m
Długość górnych i dolnych torów: 2 m, 3 m, 4 m, 6 m

Wypełnienie drzwi dla grubości 16 I 18 MM, SZKŁO/LUSTRO 4 MM

W. skrzydła drzwi (Univers.A, Elegant)	-h	h = H - 37 mm
Wysokość skrzydła drzwi (Univers.B)	-h	h = H - 43 mm
Płyty wys. (panele) dla płyty wiór. lamin.	-hv	hv = h - 1,5 mm
1 - wysokość wypełnienia	-hvl	dvl = d - 74 mm
2 - wysokość wypełnienia	-hvs	dvl = d - 61 mm
3 - wysokość wypełnienia	-hvl	dvl = d - 81 mm
4 - wysokość wypełnienia	-hvs	dvl = d - 69 mm
szerość płyty	-d	$d = \frac{S+p}{n}$
szerość wypełnienia 18 mm	-dvl	dvl = d - 31 mm
szerość szkła 4 mm - altern. szkło	-dvs	dvs = d - 31 mm
szerość górnego i dolnego profilu	-di	di = du = d - 48 mm



SIGMA				
ilość skrzydeł	- n	2	3	4
pokrywają szerokość (mm)	- p	25	50	75

- 1: dolny profil Inova i górny profil Inova Exclusive 18 używając wypełnienia płyta wiórowa laminowana 18
- 2: dolny profil Inova i górny profil Inova Exclusive 18 używając wypełnienia szkła 4mm
- 3: dolny profil Inova Exclusive i górny profil Inova Exclusive 18 używając wypełnienia płyta wiórowa laminowana 18
- 4: dolny profil Inova Exclusive i górny profil Inova Exclusive 18 używając wypełnienia szkła 4mm

UNIVERSAL LINE 18

■ ZESTAW RĄCZEK SIGMA



SYSTEM PRZESUWNY DWUTOROWY Z DOLNYM PROWADZENIEM

